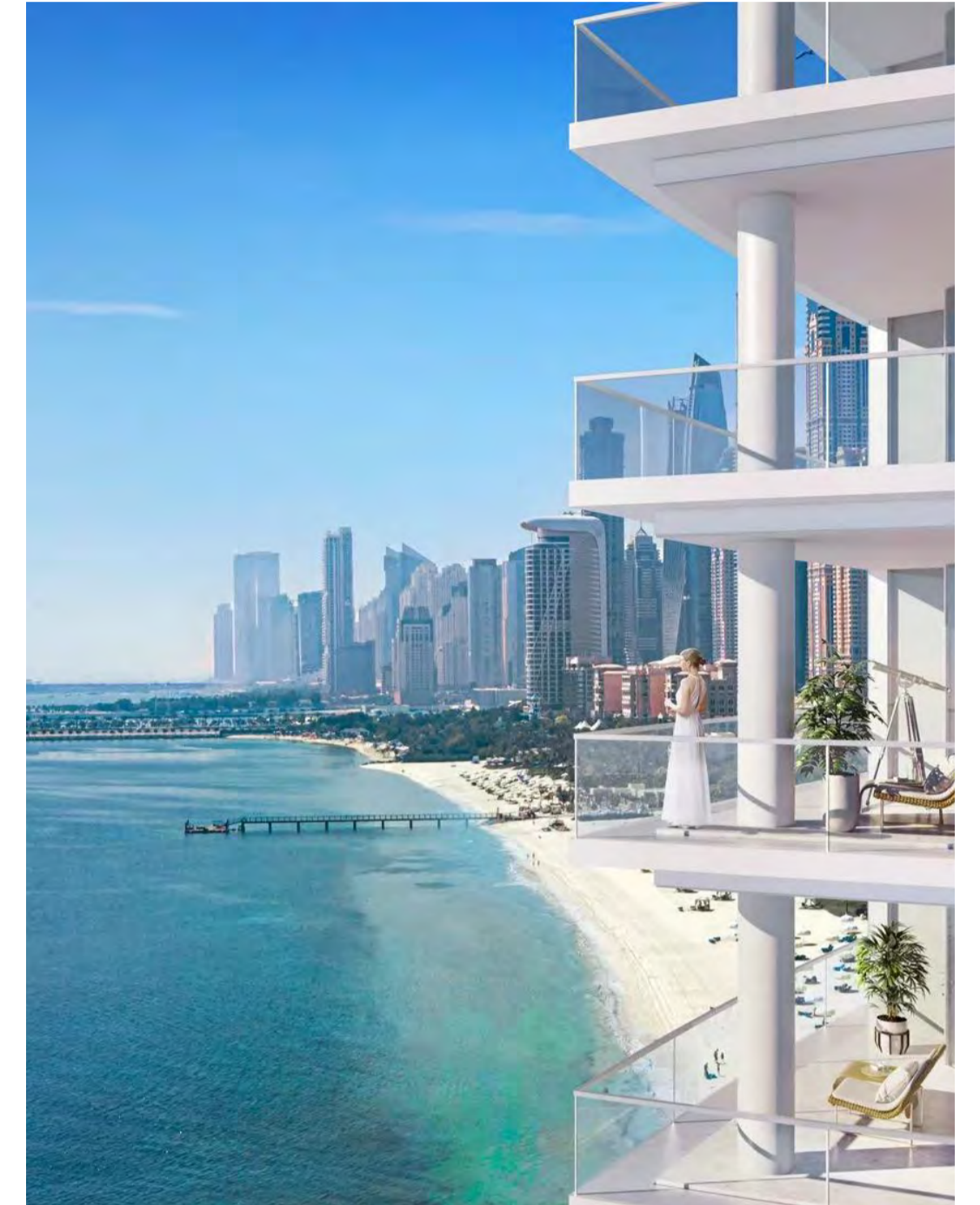


# Palm Beach Towers

Apartment tower 3 unit 4507



Housing Area  
Площадь жилья

1 169  
кв.футов / Area, sqft

108.6  
кв.м. / Area, sqm



Bedrooms  
Кол-во спален

1  
bdr



Estimated Completion Data  
Дата сдачи

Q1 2026

Palm Beach Towers 3

# Selling Price

Цена сделки

4 650 000

AED

1 273 972.60

USD

Including / В том числе

## Payment To Seller

Оплата продавцу

2 976 540

AED

815 490.41

USD

## Payment Plan To Developer

Оплата застройщику  
по графику платежей

1 673 460

AED

478 482.19

USD

# Payment Plan to Developer

График платежей застройщику

	AED	USD
30.03.2025	185 940.00	50 942.46
On handover	1 487 520.00	407 539.73
При получении ключей		



## Palm Beach Towers 3



## Object Description

### Описание объекта

A new coastal residential complex on a picturesque promenade consisting of three designer towers connected by a 10-storey podium. This approach to construction will provide residents with spectacular views of Palm Jumeirah, the Persian Gulf and the skyline of modern Dubai.

The collection of properties includes spacious 1-3-bedroom premium apartments, penthouses and duplexes ranging from 65-213 square metres. Each residence is equipped with panoramic windows that provide plenty of light, as well as the opportunity to live and work with stunning views of Dubai.

The designers have focused on large spaces and comfort: the layout has been carefully thought out, all apartments have spacious dining and living rooms, elegant bathrooms and kitchens, and there are no more than 8 residences on each floor of the building.

Новый прибрежный жилой комплекс на живописной прогулочной набережной, состоящий из трех дизайнерских башен, соединенных 10-этажным подиумом. Такой подход к строительству обеспечит жильцам захватывающий вид на Palm Jumeirah, Персидский залив и горизонт современного Дубая.

В коллекции недвижимости — просторные апартаменты класса «премиум» с 1-3 спальнями, пентхаусы и дуплексы площадью 65-213 кв. м. Каждая резиденция оборудована панорамными окнами, которые обеспечивают большое количество света, а также возможность жить и работать с восхитительными видами на Дубай.

Дизайнеры сделали ставку на большие пространства и комфорт: планировка продумана с особой тщательностью, все апартаменты имеют просторную столовую и гостиную, элегантные ванные комнаты и кухни, на каждом этаже здания располагается не более 8 резиденций.

# Palm Beach Towers 3

---



## Palm Beach Towers 3



## Description Of Location

### Описание расположения

Situated at the base of the man-made Palm Jumeirah Island, the complex is within close proximity to the popular area of Dubai Marina with its yacht marina and water transport stations.

The city transport network is well developed here, with many stops that are easy to reach on foot. The Downtown area with the Burj Khalifa Business Centre can be reached in 18 minutes, while DXB International Airport can be reached in 22 minutes.

There are plenty of beaches to suit all tastes, a diving centre and water sports equipment rentals around the area.

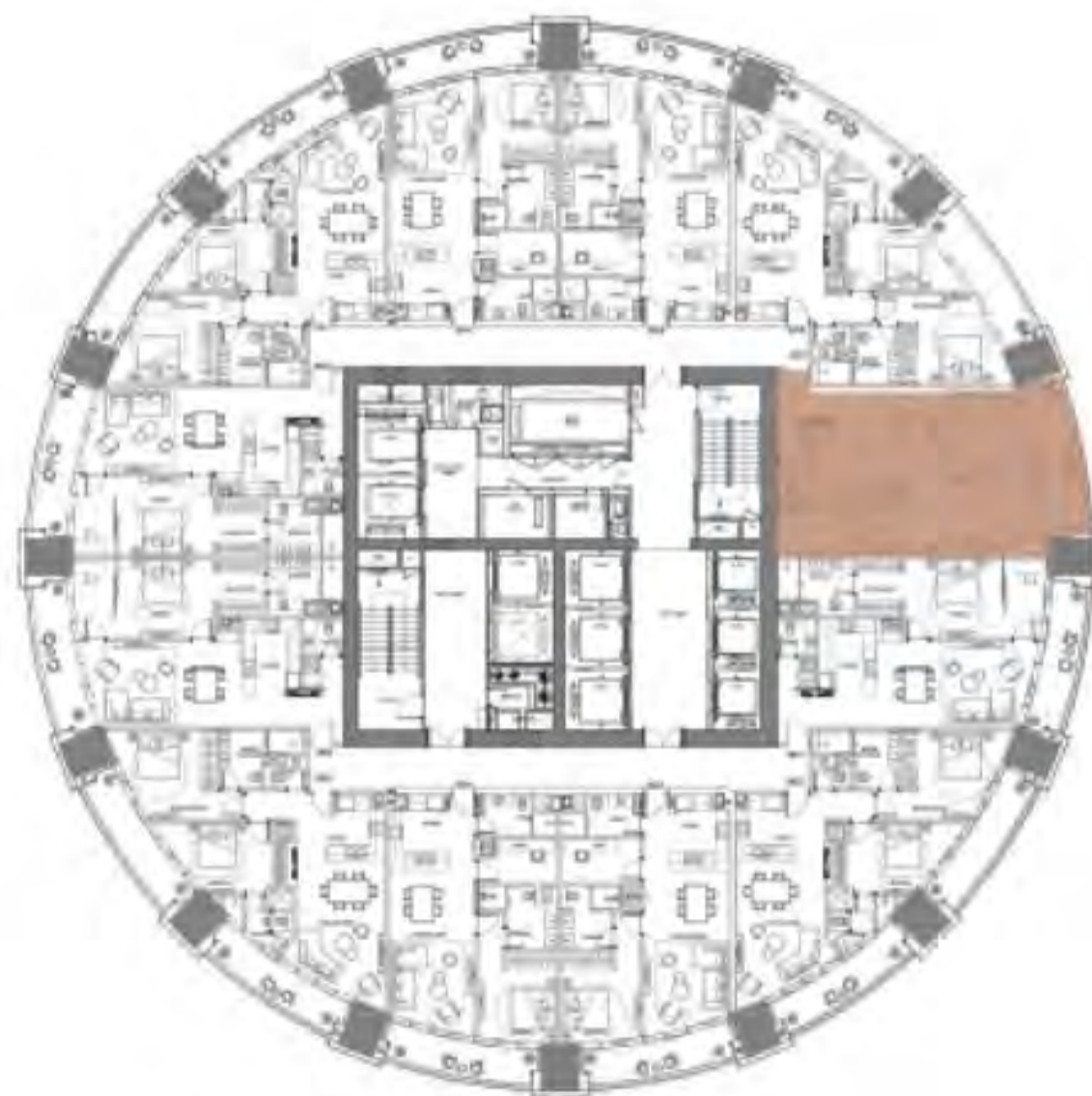
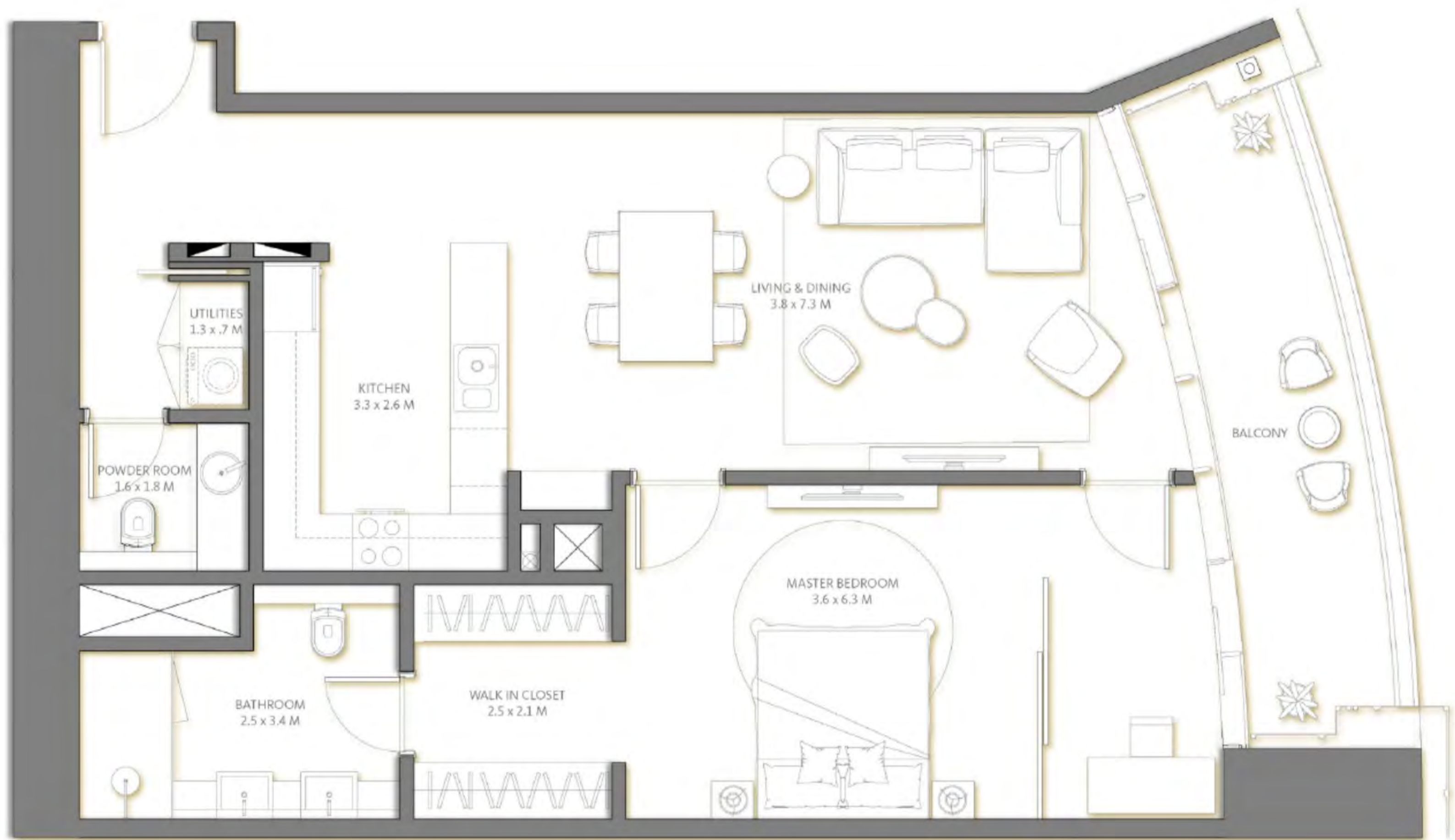
Residents of the community have access to all the infrastructure necessary for comfortable living: malls, restaurants, Knowledge Village Medical Fitness Centre, iCademy Middle East and GEMS Wellington International School, kindergartens and everything necessary for a pleasant life.

Комплекс расположен в самом основании рукотворного острова Palm Jumeirah в близкой доступности к популярному морскому району Dubai Marina с яхтенной пристанью и станциями водного транспорта.

Здесь прекрасно развита сеть городского транспорта — множество остановок, до которых легко дойти пешком. До района Downtown с деловым центром Burj Khalifa можно добраться за 18 минут, а до международного аэропорта DXB — за 22 минуты. В окрестностях района много пляжей на любой вкус, дайвинг-центр и пункты проката оборудования для водных видов спорта.

Жителям сообщества доступна вся необходимая для комфортного проживания инфраструктура: торговые центры, рестораны, клиника Knowledge Village Medical Fitness Centre, школы iCademy Middle East и GEMS Wellington International School, детские сады и все необходимое для приятной жизни.

# Palm Beach Towers 3



Key Plan