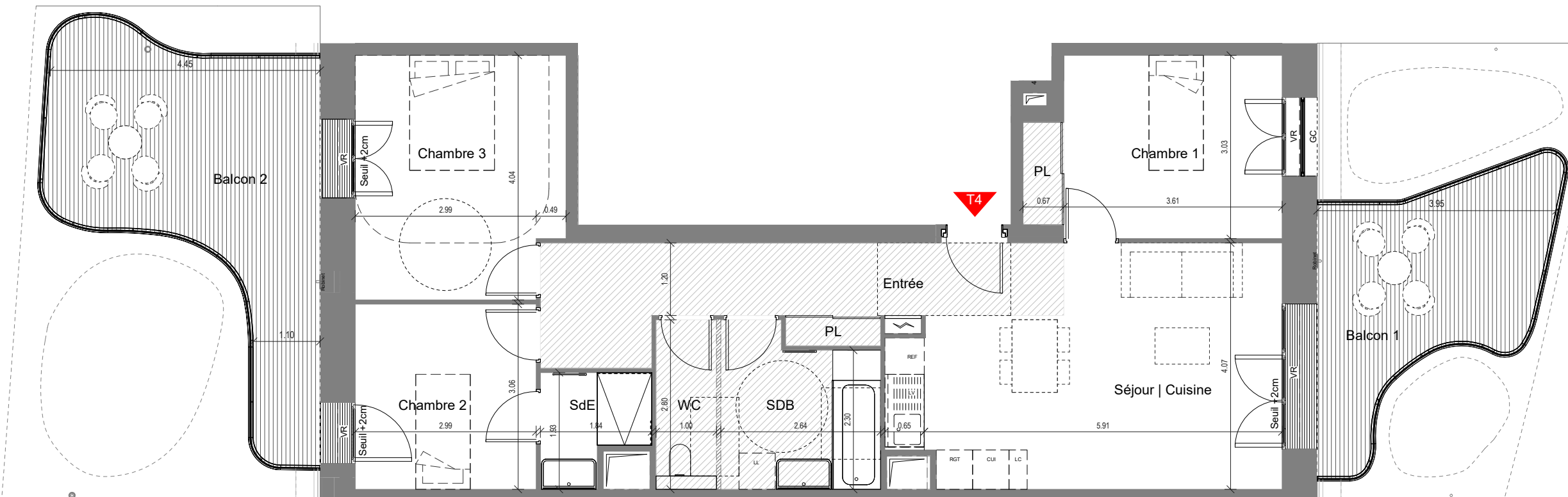


4 PIECES

B1703 - Cage B - R+17

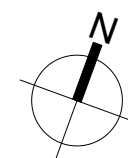


TYPE DE PIÈCE	SURFACES HABITABLES
Chambre 1	12.05 m ²
Chambre 2	9.14 m ²
Chambre 3	13.57 m ²
Entrée	11.72 m ²
SDB	6.57 m ²
SdE	2.89 m ²
Séjour Cuisine	23.41 m ²
WC	2.80 m ²
SURFACE TOTALE HABITABLE	82.16 m²
Surfaces extérieures	
Balcon 1	13.42 m ²
Balcon 2	19.68 m ²
SURFACE TOTALE EXTÉRIEURE	33.10 m²

LEGENDE

LL - Lave linge	PL - Placard
LV - Lave vaisselle	SdE - Salle d'eau
TRI - Tri sélectif	SDB - Salle de Bain
CUI - Bloc cuisson	
REF - Réfrigérateur	

	CLOISON DEMONTABLE
	GAINTE TECHNIQUE
	TABLEAU ELECTRIQUE
	SOFFITE



0 0.5 1m

Nota :

Des modifications sont susceptibles d'être apportées à ce plan en fonction des nécessités techniques ou réglementaires lors de la réalisation.
 Les surfaces indiquées sont approximatives conformément à l'article R261-25 du CCH.
 La hauteur des pièces principales sauf mention particulière : 2.50m - La hauteur minimale sous faux-plafond ou soffite sauf mention particulière : 2.15m
 Les retombées, soffites, faux-plafonds, trappes de visite, gaines, canalisations, radiateurs, l'emplacement des équipements et implantations électriques, ainsi que la hauteur sous plafond, la hauteur des seuils et allèges sont figurés à titre indicatif.
 La hauteur de seuil correspond à la différence de niveau entre les sols finis intérieurs et extérieurs et ne tient pas compte de l'obstacle à enjamber.
 Les plantations éventuelles ne sont pas contractuelles. L'équipement électroménager et mobilier éventuellement indiqué sur plan n'est pas fourni (hormis meuble de salle de bain / salle d'eau).